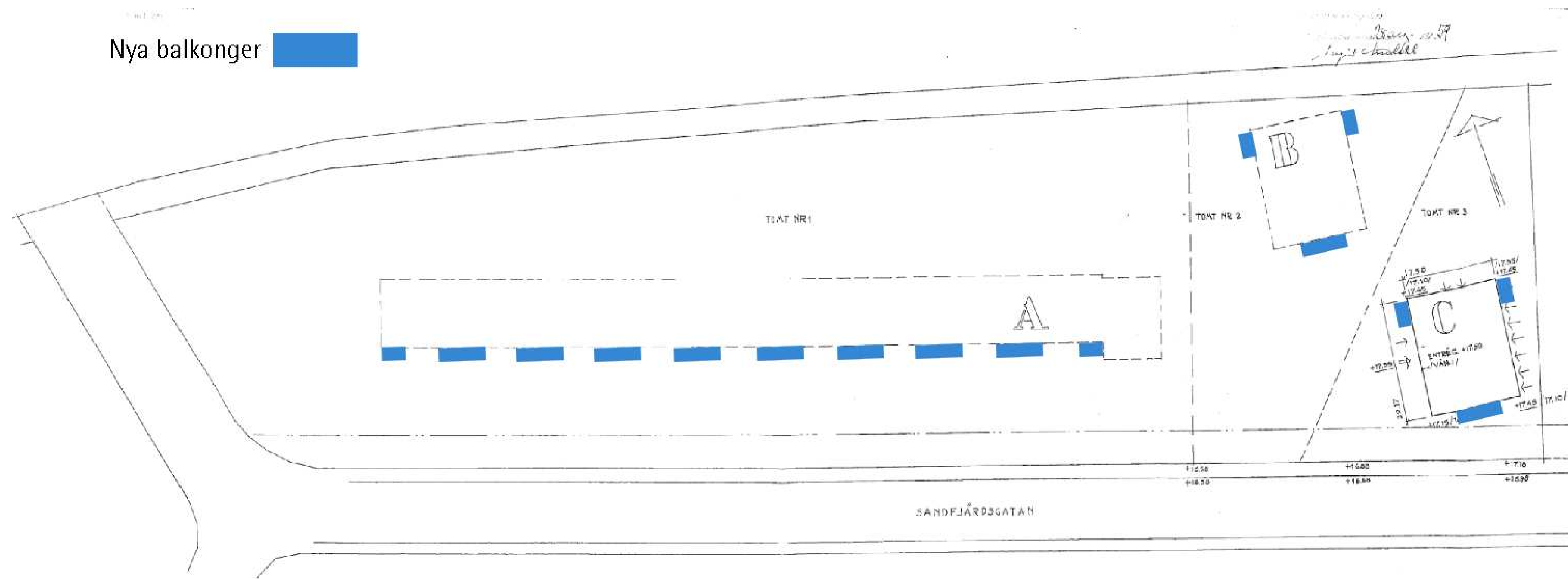


Situationsplan



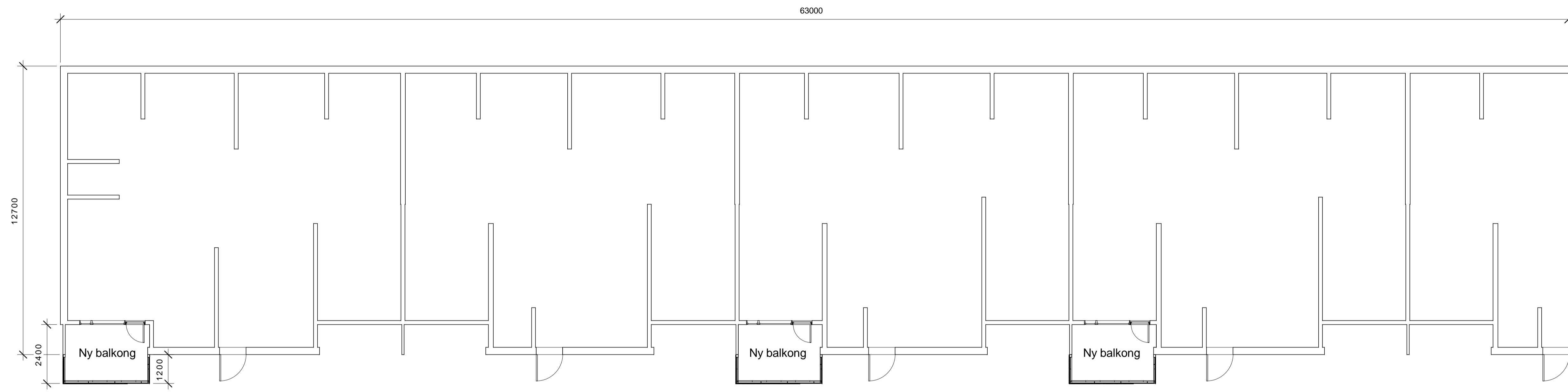
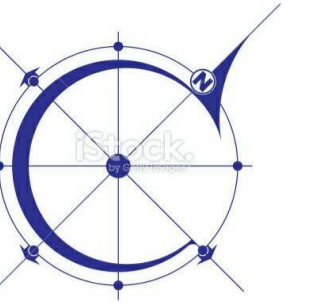
Nya balkonger



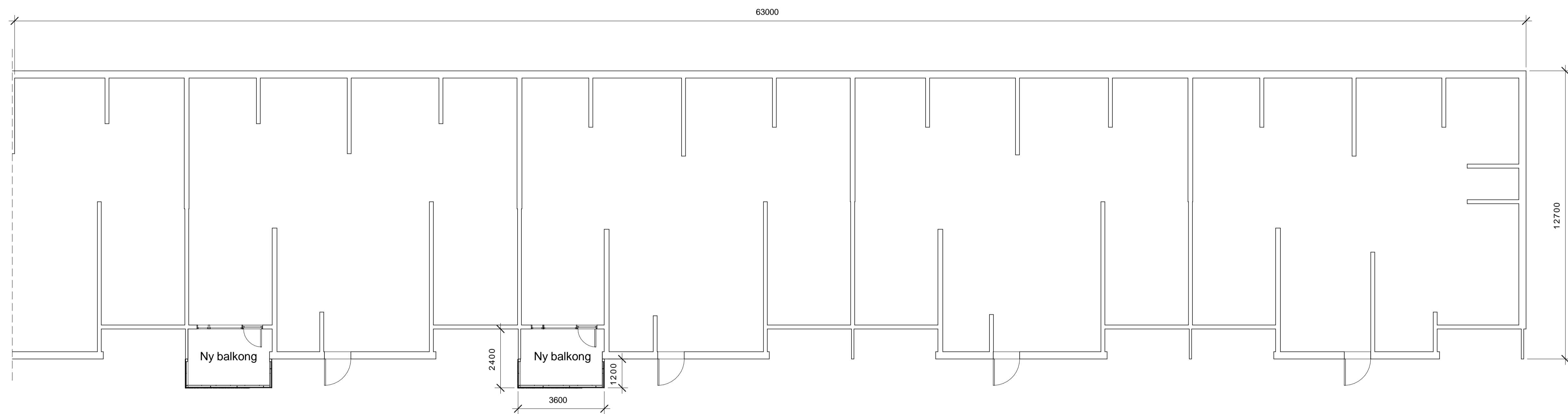
Befintliga hus är uppritade efter äldre handlingar. Ej 100% måttkighet.

OBS!
Ritningen är upprättad efter en ritningskopia och får ej användas för mätning. Innan beställning eller upprättande av konstruktionshandling måste kontrollmätning ske på platsen.

Blot	ANT	ÄNDRINGEN AVSER	SIGN	DATUM
BYGGLOVSHANDLING				
Brf. Björklången Arsta				
 <small>Byggnads- och arkitektbyrå 732 24 ARBODA Besöksadress: Jädersvägen 10 Arboga Tel: 0589-86600 Fax: 0589-86622</small>				
PROJ. NR	7757	BYGGLOVSRIT. AV	A. Henriksson	HANDLÄGGARE
DATUM	Mars 2019	GRANSKAD AV	J. Haglind	
NYA BÄLKONGER Situationsplan				
SKALA	A1	RITN. NR	A 35-80-01	



2 Våningsplan 1 Hus A
1 : 100

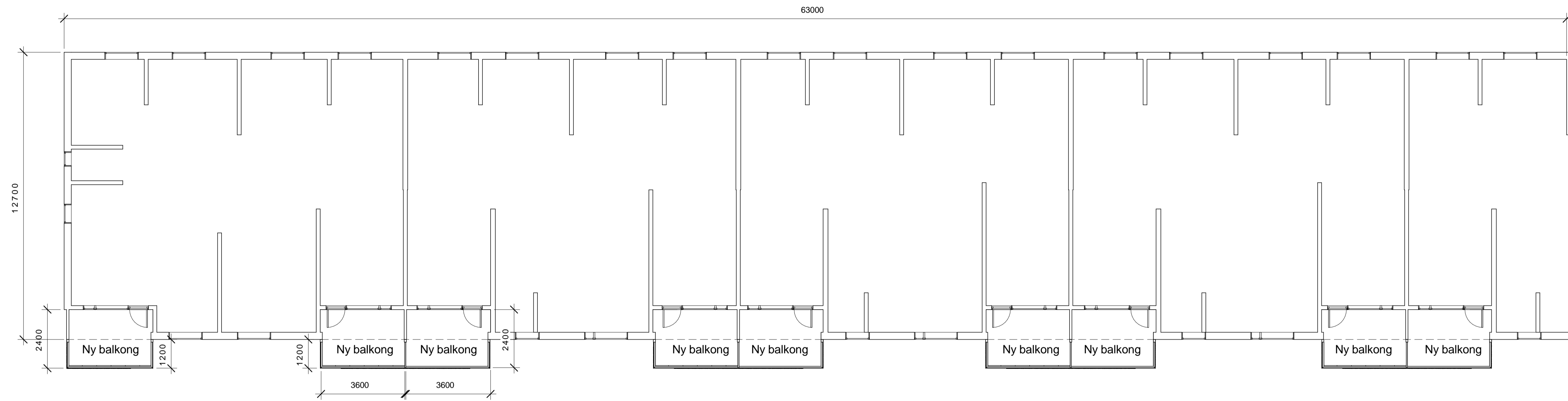
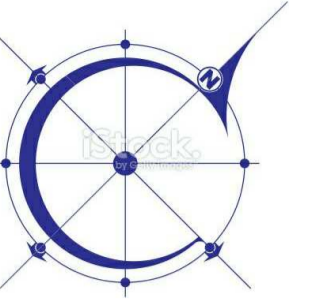


1 Våningsplan 1 forts Hus A
1 : 100

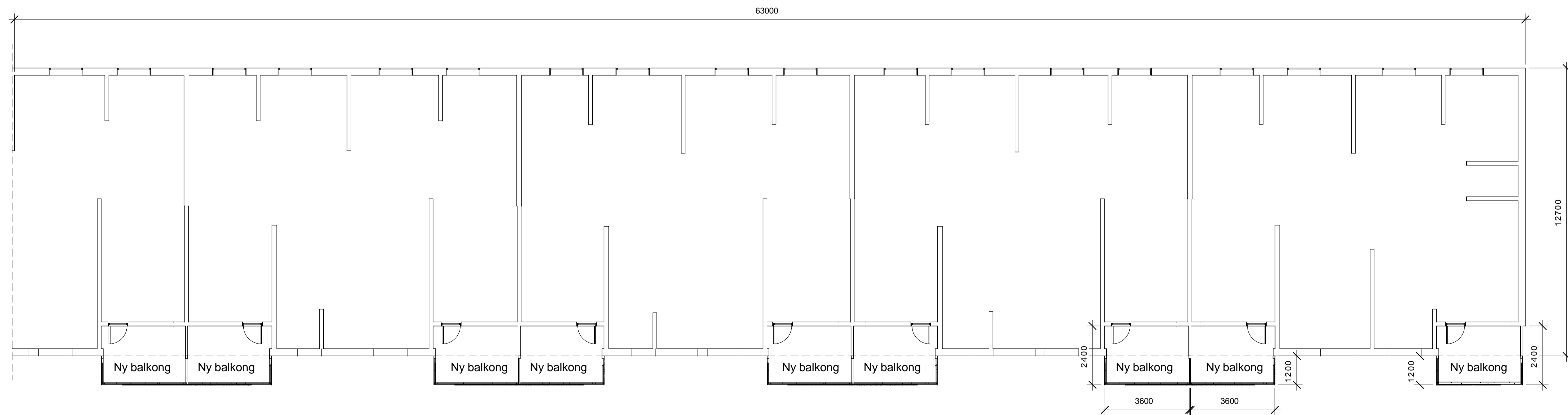
Befintliga hus är uppritade efter äldre handlingar. Ej 100% måttrikthet.

OBS!
Ritningen är upprättad efter en ritningskopia och får ej användas för mätning. Innan beställning eller upprättande av konstruktionshandling måste kontrollmätning ske på platsen.

Blot	ANT	ÄNDRINGEN AVSER	SIGN	DATUM
BYGGLOVSHANDLING				
Brf. Björklången Arsta				
 <small>Bygghandling i Arsta 3 Byggnads 732 24 ARBODA Besöksadress: Jädersvägen 10 Arboga Tel: 0589-86600 Fax: 0589-86622</small>				
PROJ. NR	7757	BYGGLOVSRIT. AV	A. Henriksson	HANDLÄGGARE
DATUM	Mars 2019	GRANSKAD AV	J. Haglind	
NYA BÄLKONGER Våningsplan 1 Hus A				
SKALA	A1 1/100	RITN. NR	A 35-80-02	



1 Våningsplan 2-4 Hus A
1 : 100



2 Våningsplan 2-4 forts Hus A
1 : 100

Befintliga hus är upprättade efter äldre handlingar. Ej 100% måttkighet.

OBS!
Ritningen är upprättad efter en ritningskopia och får ej användas för mätning. Innan beställning eller upprättande av konstruktionshandling måste kontrollmätning ske på platsen.

Bit	ANT	ÄNDRINGEN AVSER	SIGN	DATUM
BYGGLOVSHANDLING				
Brf. Björklången Arsta				
 <small>Bygghuset i Arsta & Björklången 732 24 ARBÖGA Besöksadress: Jädersvägen 10 Arboga Tel: 0589-86600 Fax: 0589-86622</small>				
PROJ. NR	7757	BYGGLOVSRIT. AV	A. Henriksson	HANDLÄGGARE
DATUM	Mars 2019	GRANSKAD AV	J. Haglund	
NYA BALKONGER Våningsplan 2-4 Hus A				
SKALA	A1 1/100	RITN. NR	A 35-80-03	



1 Fasad mot söder Hus A
1 : 100



3 Fasad mot söder forts Hus A
1 : 100



2 Fasad mot väster Hus A
1 : 100

BESKRIVNING

BALKONGPLATTOR:

Består av en varmförzinkad stålram med golv av fiberbetong, monterade med dragstag. Undersidan är vitlackerade plåtkassetter.

RÄCKE:

Aluminiumräcke med stuccerad aluminiumplåt i profil sinus, kulör Varmvit NCS 0005-G80Y. Stomme är naturanodiserad.

VÄGGPELARE:

Dimension ca 140 x 100 mm, varmförzinkade. Väggpelarna monteras synliga mot befintlig fasad. Infästning sker i grundmur och betongbjälklaget.

TAK:

En varmförzinkad stålram med lackerad stålplåt i profil TP 45, svartlackerat.

SKILJEVÄGG/ SIDOVÄGGAR:

Typ paroc, brandklassad E30, vit, enligt vår standard.

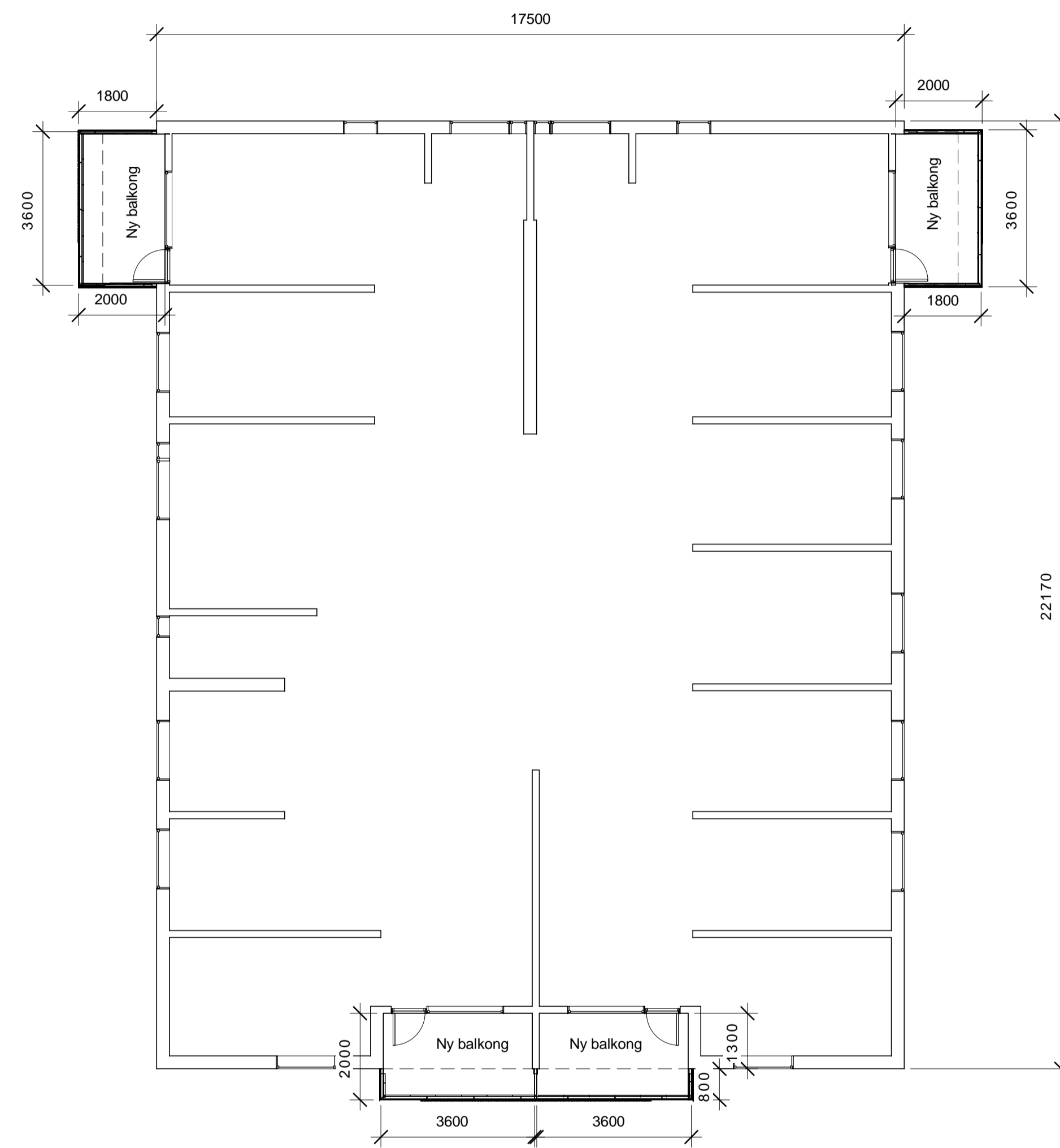
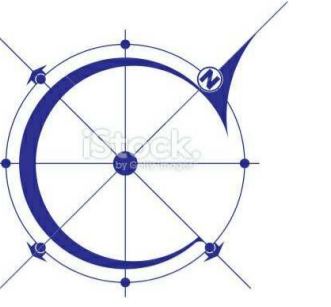
INGLASNING:

TBO Design, typ ramfritt. Typ C.

Befintliga hus är uppritade efter äldre handlingar. Ej 100% måttkänslighet.

OBS!
Ritningen är upprättad efter en ritningskopia och får ej användas för mätning. Innan beställning eller upprättande av konstruktionshandling måste kontrollmätning ske på platsen.

Blst	ANT	ÄNDRINGEN AVSER	SIGN.	DATUM
BYGGLOVSHANDLING				
Brf. Björklången Arsta				
 <small>Bygghuset i Arsta & Björklången 732 24 ARBÖCKA Besöksadress: Jädersvägen 10 Arboga Tel: 0589-86600 Fax: 0589-86622</small>				
PROJ. NR	7757	BYGGLOV/RIT. AV	A. Henriksson	HANDLÄGGARE
DATUM	Mars 2019	GRANSKAD AV	J. Haglund	
NYA BALKONGER				
Fasad mot söder och väster Hus A				
SKALA	A1 1/100	RITN. NR	A 35-80-04	

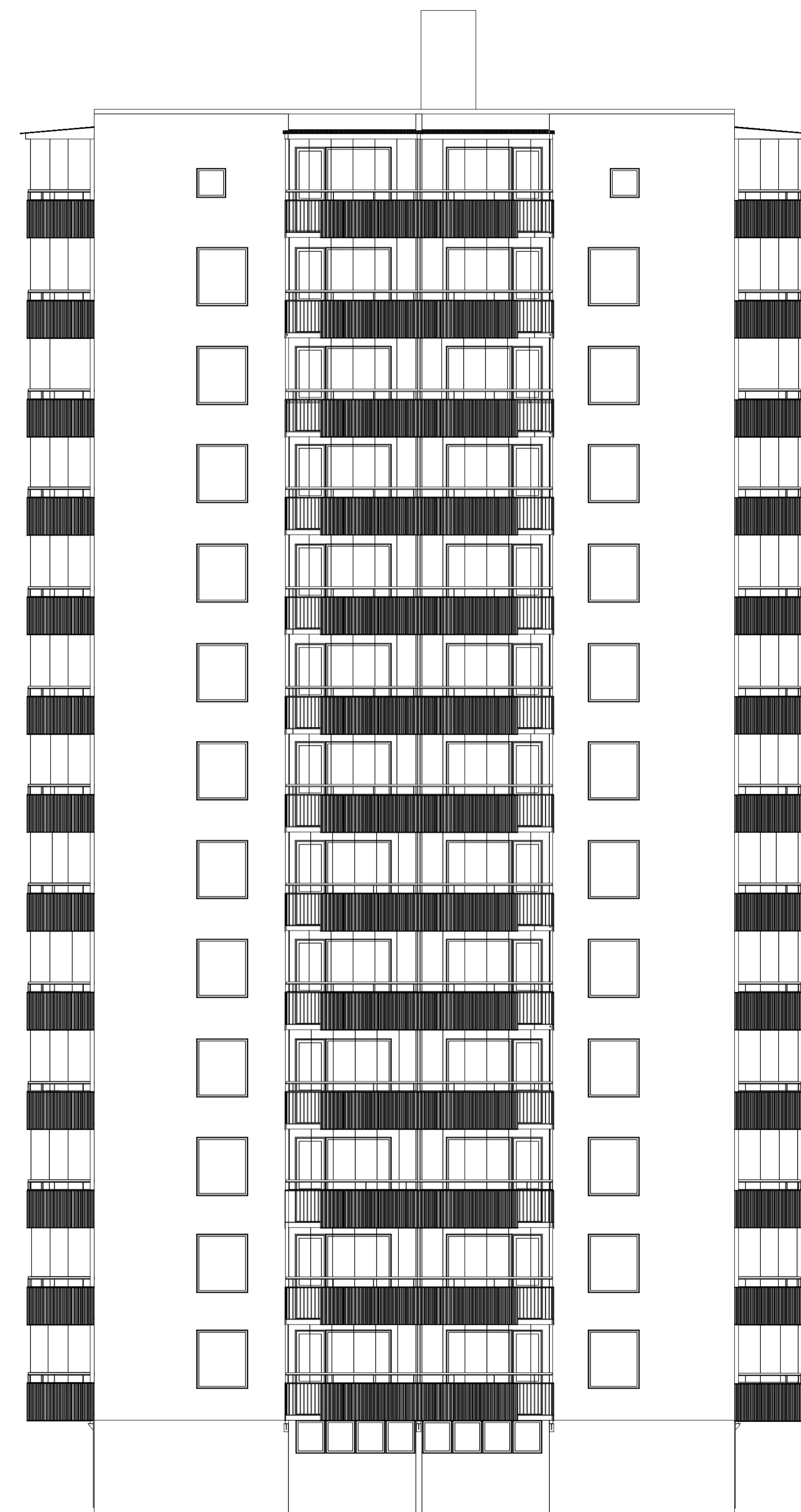
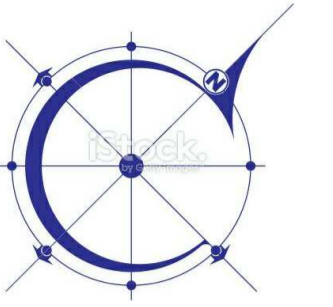


1 Våningsplan 2-13 Hus B
1 : 100

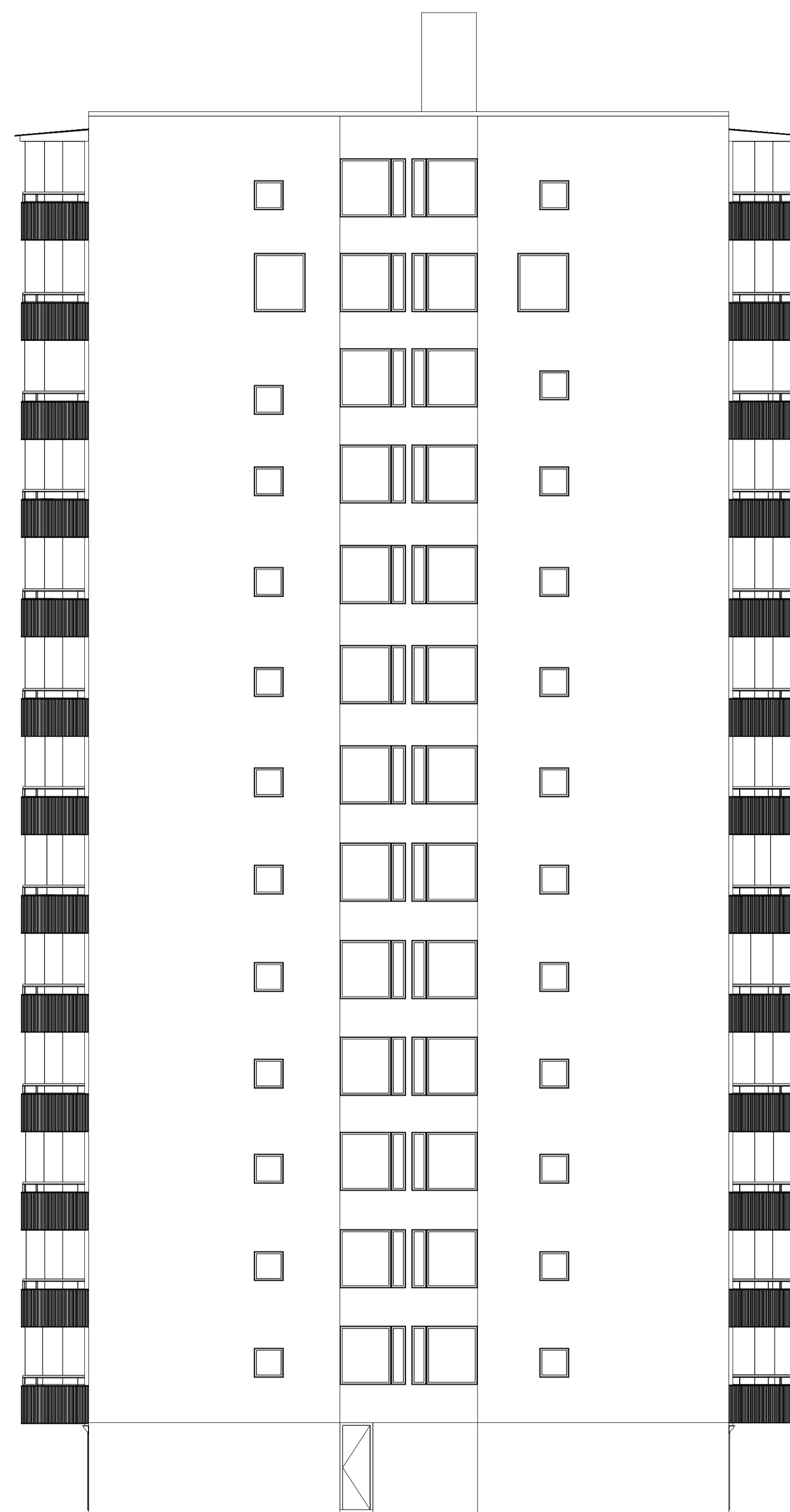
Befintliga hus är uppritade efter äldre handlingar. Ej 100% måttrikthet.

OBS!
Ritningen är upprättad efter en ritningskopia och får ej användas för mätning. Innan beställning eller upprättande av konstruktionshandling måste kontrollmätning ske på platsen.

Blst	ANT	ÄNDRINGEN AVSER	SIGN	DATUM
BYGGLOVSHANDLING				
Brf. Björklången Arsta				
 <small>Bygghandling & Byggnadskontroll 732 24 ARBÖGA Besöksadress: Jädersvägen 10 Arboga Tel: 0589-86600 Fax: 0589-86622</small>				
PROJ. NR	7757	BYGGLOVSRIT. AV	A. Henriksson	HANDLÄGGARE
DATUM	Mars 2019	GRANSKAD AV	J. Haglind	
NYA BÄLKONGER Våningsplan 2-13 Hus B				
SKALA	A1 1/100	RITN. NR	A 35-80-05	



1 Fasad mot söder Hus B
1 : 100



2 Fasad mot norr Hus B
1 : 100

BESKRIVNING

BALKONGPLATTOR:
Består av en varmförzinkad stålram med golv av fiberbetong, monterade med dragstag. Undersidan är vitlackerade plåtkassetter.

RÄCKE:
Aluminiumräcke med stuccerad aluminiumplåt i profil sinus, kulör Varmvit NCS 0005-G80Y. Stomme är naturanodiserad.

VÄGGPELARE:
Dimension ca 140 x 100 mm, varmförzinkade. Väggpelarna monteras synliga mot befintlig fasad. Infästning sker i grundmur och betongbjälklaget.

TAK:
En varmförzinkad stålram med lackerad stålplåt i profil TP 45, svartlackerat.

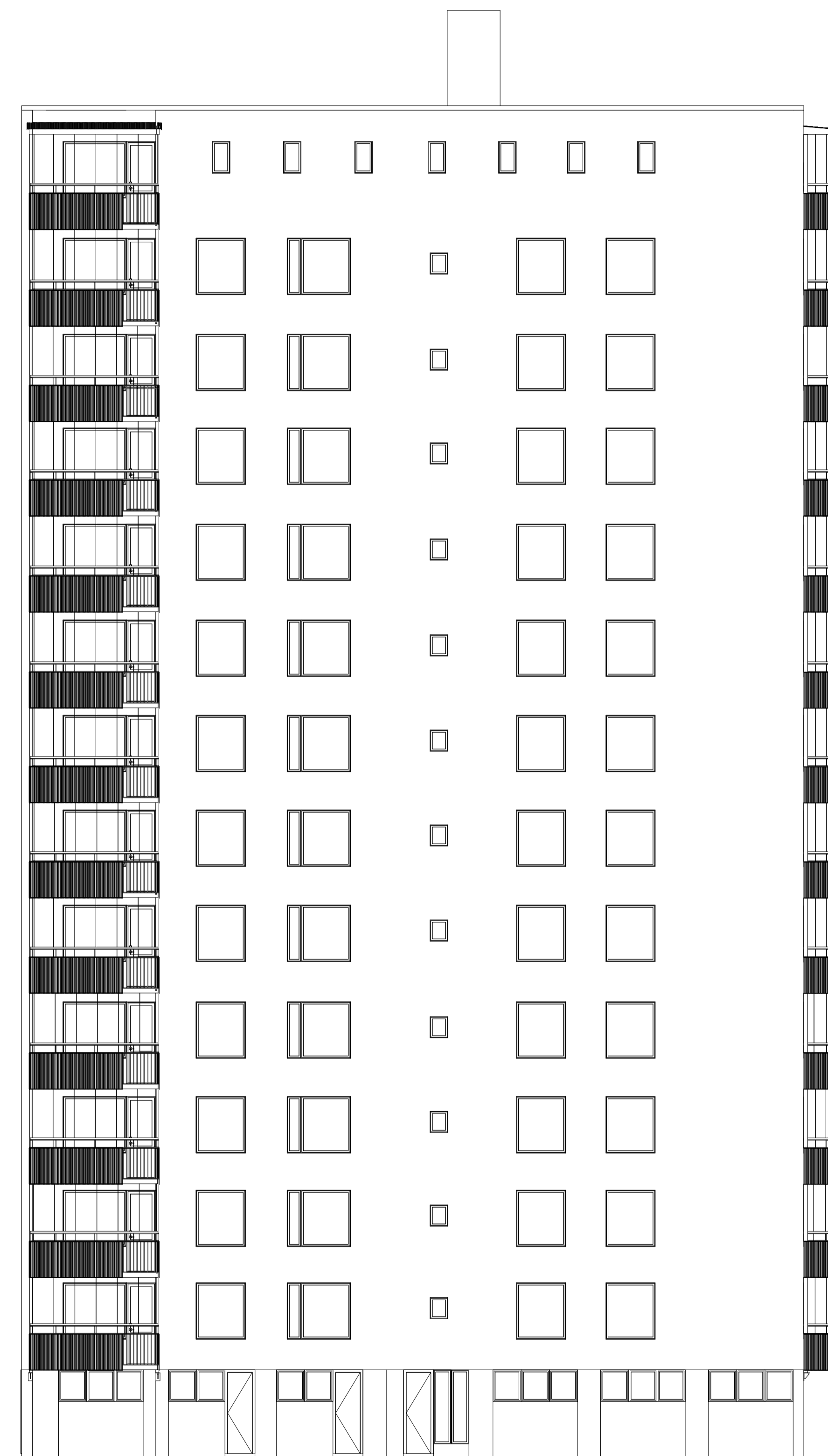
SKILJEVÄGG/ SIDOVÄGGAR:
Typ paroc, brandklassad E30, vit, enligt vår standard.

INGLASNING:
TBO Design, typ ramfritt. Typ C.

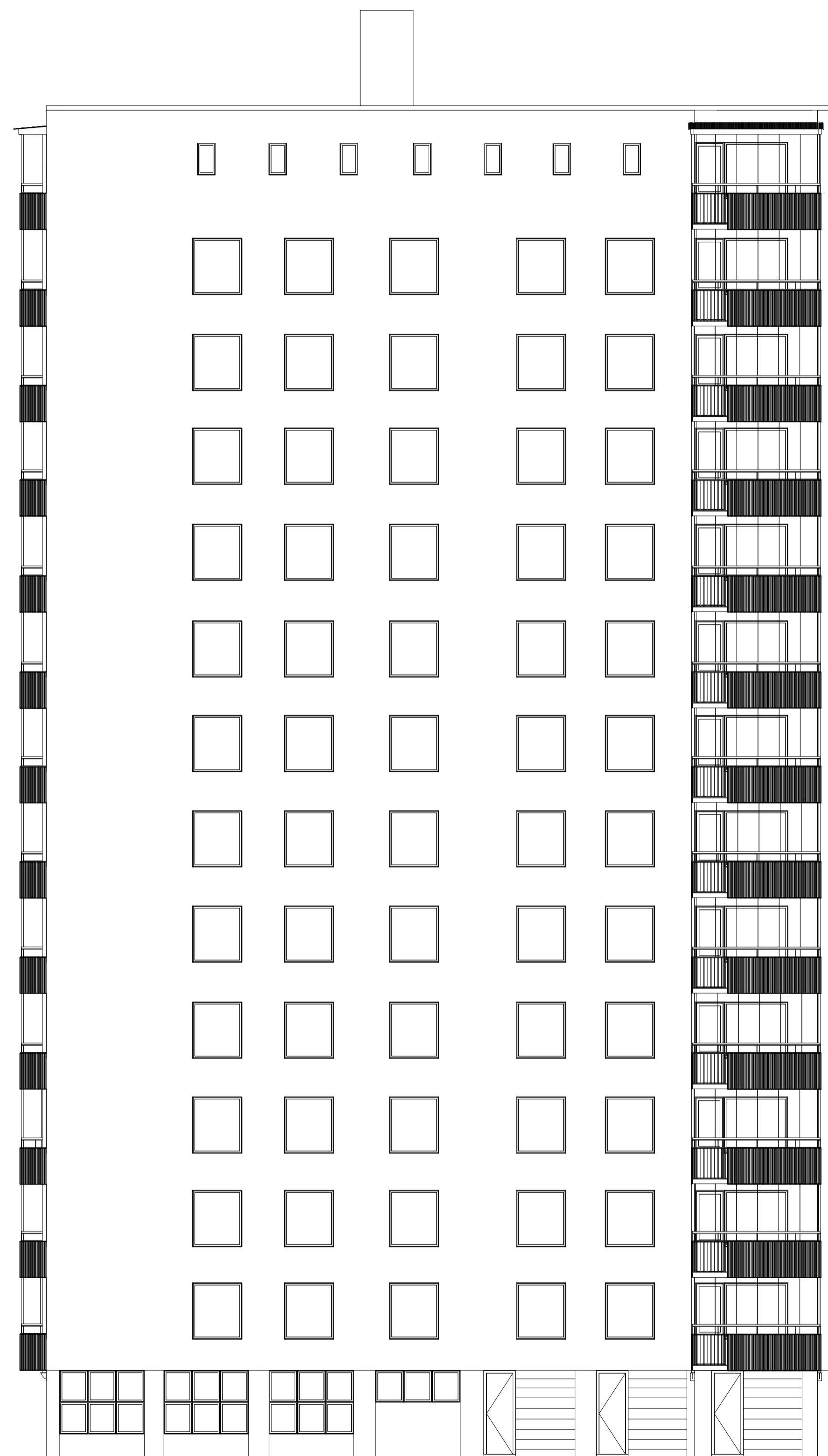
Befintliga hus är uppritade efter äldre handlingar. Ej 100% måttrikthet.

OBS!
Ritningen är upprättad efter en ritningskopia och får ej användas för mätning. Innan beställning eller upprättande av konstruktionshandling måste kontrollmätning ske på platsen.

Blst	ANT	ÄNDRINGEN AVSER	SIGN.	DATUM
BYGGLOVSHANDLING				
Brf. Björklången Ärsta				
 Besöksadress: Jädersvägen 10 Ärsta Tel: 0589-86600 Fax: 0589-86622				
PROJ. NR	7757	BYGGLOVSRIT. AV A. Henriksson	HANDLÄGGARE J. Haglind	
DATUM	Mars 2019	GRANSKAD AV		
NYA BALKONGER Fasad mot söder och norr Hus B				
SKALA	A1 1/100	RITN. NR	A 35-80-06	



2 Fasad mot väster Hus B
1 : 100



3 Fasad mot öster Hus B
1 : 100

BESKRIVNING

BALKONGPLATTOR:

Består av en varmförzinkad stålram med golv av fiberbetong, monterade med dragstag. Undersidan är vittlackerade plåtkassetter.

RÄCKE:

Aluminiumräcke med stuccerad aluminiumplåt i profil sinus, kulör Varmvit NCS 0005-G80Y. Stomme är naturanodiserad.

VÄGGPELARE:

Dimension ca 140 x 100 mm, varmförzinkade. Väggpelarna monteras synliga mot befintlig fasad. Infästning sker i grundmur och betongbjälklaget.

TAK:

En varmförzinkad stålram med lackerad stålplåt i profil TP 45, svartlackerat.

SKILJEVÄGG/ SIDOVÄGGAR:

Typ paroc, brandklassad E30, vit, enligt vår standard.

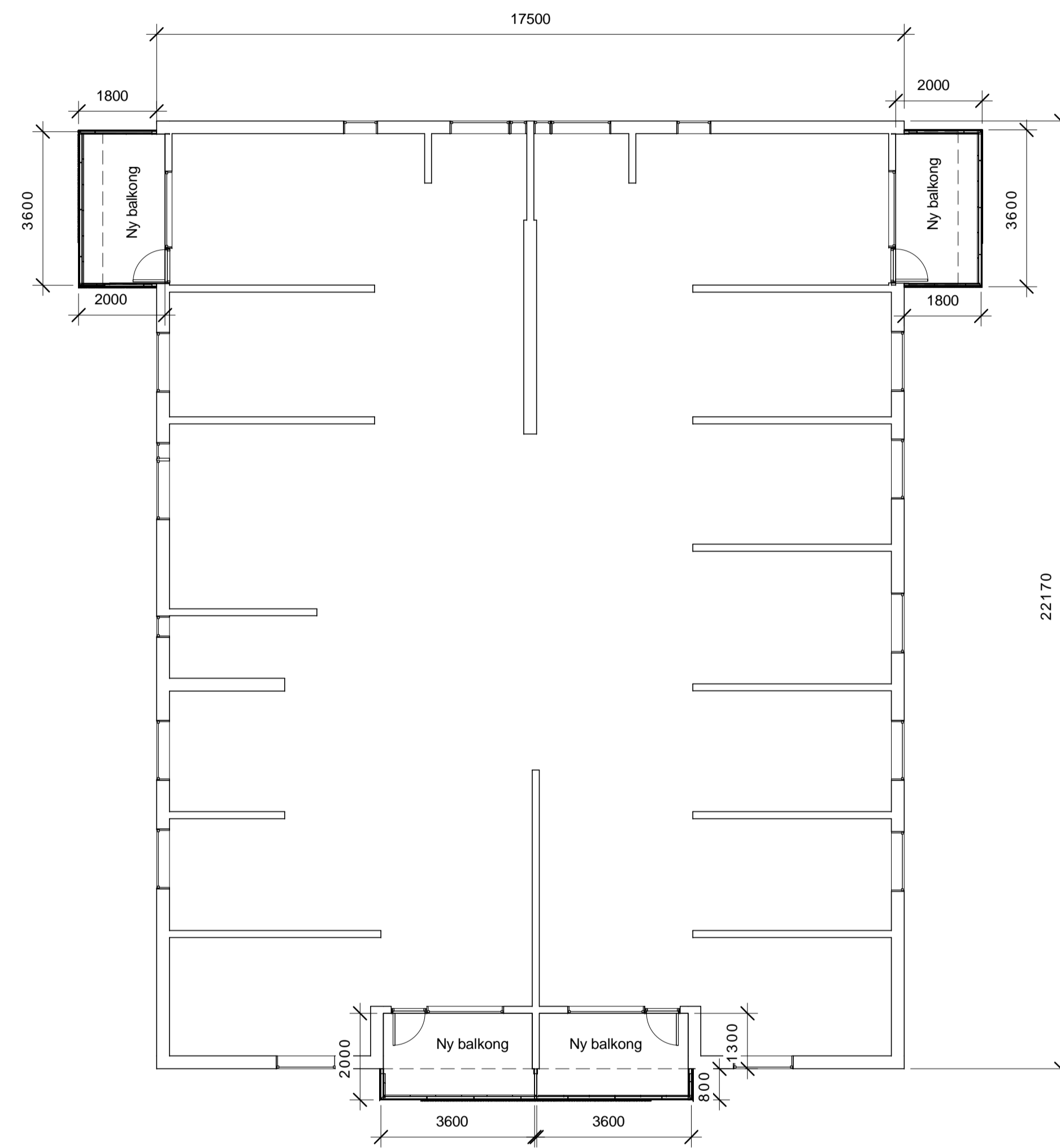
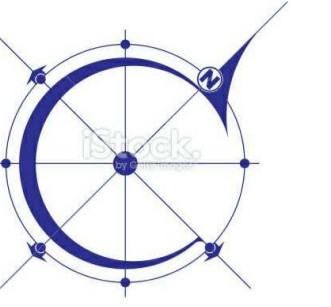
INGLASNING:

TBO Design, typ ramfritt. Typ C.

Befintliga hus är uppritade efter äldre handlingar. Ej 100% måttkighet.

OBS!
Ritningen är upprättad efter en ritningskopia och får ej användas för mätning. Innan beställning eller upprättande av konstruktionshandling måste kontrollmätning ske på platsen.

Beit	ANT	ÄNDRINGEN AVSER	SIGN.	DATUM
BYGGLOVSHANDLING				
Brf. Björklången Ärsta				
 <small>Bygghandling & Byggnads 732 24 ARBÖGA Besöksadress: Jädersvägen 10 Arboga Tel: 0589-86600 Fax: 0589-86622</small>				
PROJ. NR	7757	BYGGLOVSRIT. AV	A. Henriksson	HANDLÄGGARE
DATUM	Mars 2019	GRANSKAD AV	J. Haglund	
NYA BALKONGER				
Fasad mot väster och öster Hus B				
SKALA	A1 1/100	RITN. NR	A 35-80-07	

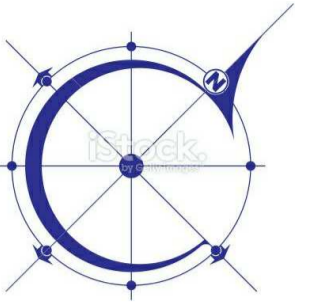


1 Våningsplan 2-13 Hus C
1 : 100

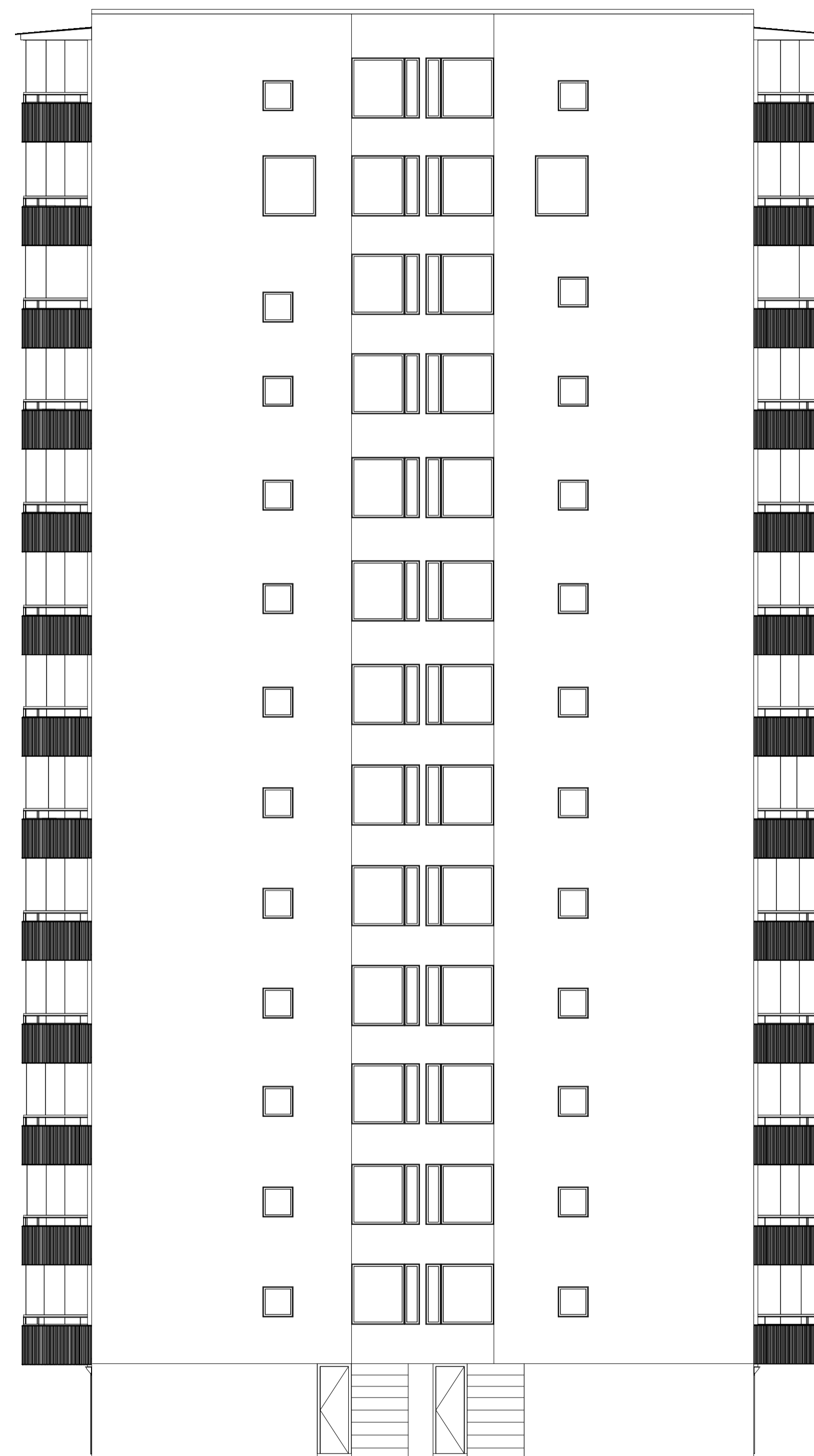
Befintliga hus är uppritade efter äldre handlingar. Ej 100% måttrikthet.

OBS!
Ritningen är upprättad efter en ritningskopia och får ej användas för mätning. Innan beställning eller upprättande av konstruktionshandling måste kontrollmätning ske på platsen.

Blst	ANT	ÄNDRINGEN AVSER	SIGN	DATUM
BYGGLOVSHANDLING				
Brf. Björklången Arsta				
 <small>Bygghandling & Byggnads 732 24 ARBÖGA Besöksadress: Jädersvägen 10 Arboga Tel: 0589-86600 Fax: 0589-86622</small>				
PROJ. NR	7757	BYGGLOVSRIT. AV	A. Henriksson	HANDLÄGGARE
DATUM	Mars 2019	GRANSKAD AV	J. Haglund	
NYA BÄLKONGER Våningsplan 2-13 Hus C				
SKALA	A1 1/100	RITN. NR	A 35-80-08	



1 Fasad mot söder Hus C
1 : 100



2 Fasad mot norr Hus C
1 : 100

BESKRIVNING

BALKONGPLATTOR:
Består av en varmförzinkad stålram med golv av fiberbetong, monterade med dragstag.
Undersidan är vitlackerade plåtkassetter.

RÄCKE:
Aluminiumräcke med stuccerad aluminiumplåt i profil sinus, kulör Varmvit NCS 0005-G80Y.
Stomme är naturanodiserad.

VÄGGPELARE:
Dimension ca 140 x 100 mm, varmförzinkade.
Väggpelarna monteras synliga mot befintlig fasad.
Infästning sker i grundmur och betongbjälklaget.

TAK:
En varmförzinkad stålram med lackerad stålplåt i profil TP 45, svartlackerat.

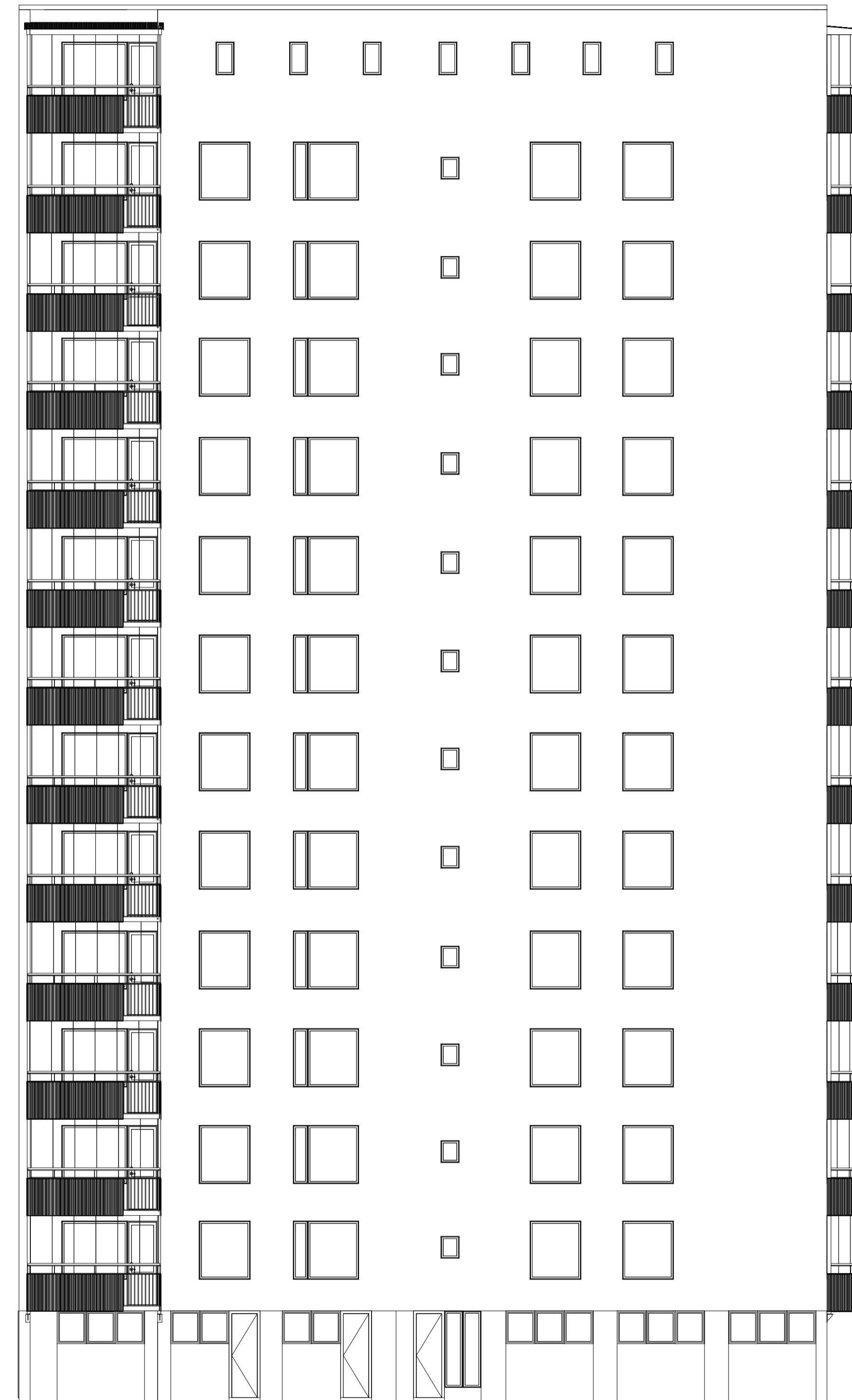
SKILJEVÄGG/ SIDOVÄGGAR:
Typ paroc, brandklassad E30, vit, enligt vår standard.

INGLASNING:
TBO Design, typ ramfritt. Typ C.

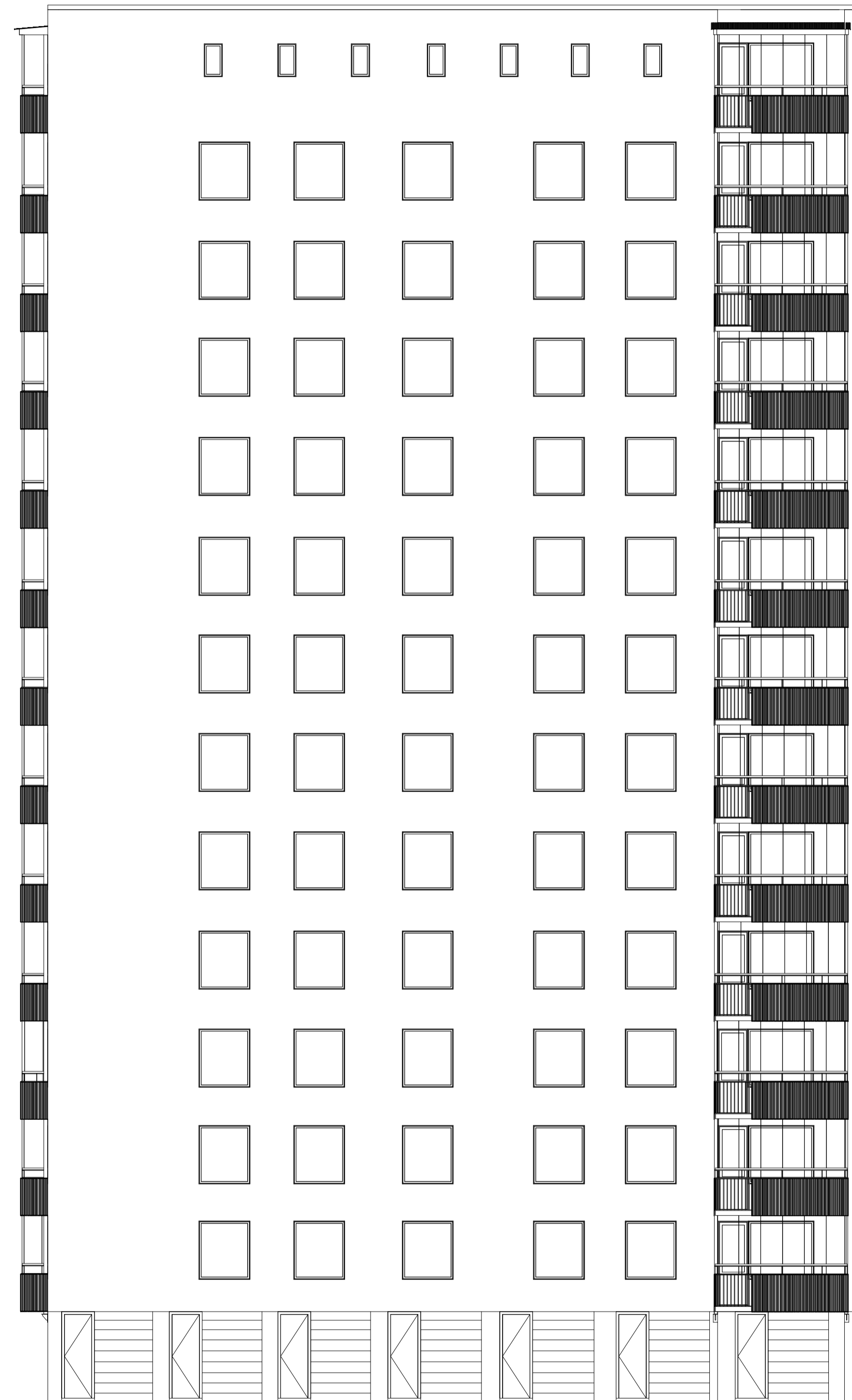
Befintliga hus är uppritade efter äldre handlingar. Ej 100% måttkriktighet.

OBS!
Ritningen är upprättad efter en ritningskopia och får ej användas för mätning.
Innan beställning eller upprättande av konstruktionshandling måste kontrollmätning ske på platsen.

Beit	ANT	ÄNDRINGEN AVSER	SIGN	DATUM
BYGGLOVSHANDLING				
Brf. Björklången Ärsta				
 Besöksadress: Jädersvägen 10 Ärsta Tel: 0589-86600 Fax: 0589-86622				
PROJ. NR	7757	BYGGLOVSRIT. AV	A. Henriksson	HANDLÄGGARE
DATUM	Mars 2019	GRANSKAD AV	J. Haglind	
NYA BALKONGER				
Fasad mot söder och norr Hus C				
SKALA	A1 1/100	RITN. NR	A 35-80-09	



2 Fasad mot väster Hus C
1 : 100



3 Fasad mot öster Hus C
1 : 100

BESKRIVNING

BALKONGPLATTOR:

Består av en varmförzinkad stålram med golv av fiberbetong, monterade med dragstag. Undersidan är vitlackerade plåtkassetter.

RÄCKE:

Aluminiumräcke med stuccerad aluminiumplåt i profil sinus, kulör Varmvit NCS 0005-G80Y. Stomme är naturanodiserad.

VÄGGPELARE:

Dimension ca 140 x 100 mm, varmförzinkade. Väggpelarna monteras synliga mot befintlig fasad. Infästning sker i grundmur och betongbjälklaget.

TAK:

En varmförzinkad stålram med lackerad stålplåt i profil TP 45, svartlackerat.

SKILJEVÄGG/ SIDOVÄGGAR:

Typ paroc, brandklassad E30, vit, enligt vår standard.

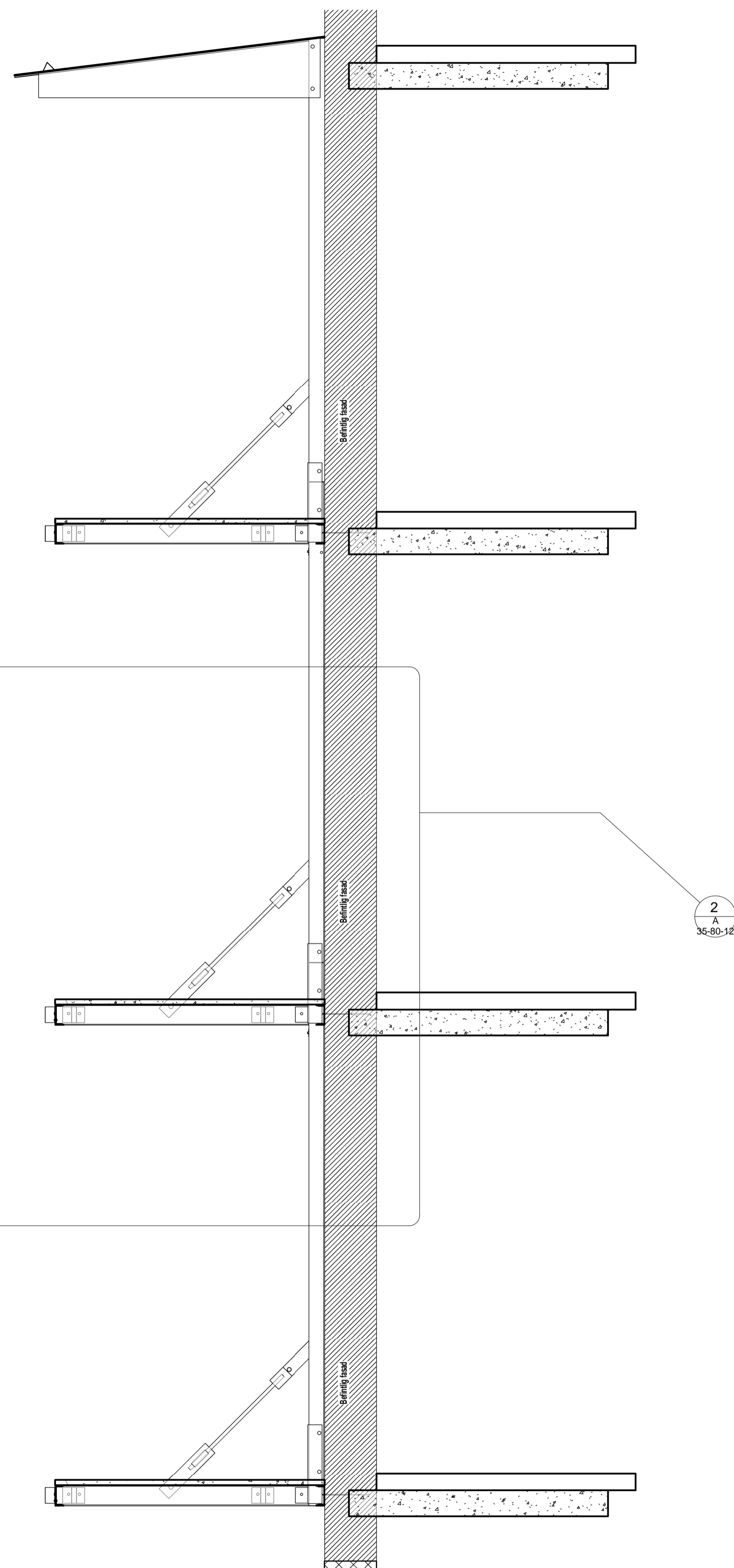
INGLASNING:

TBO Design, typ ramfritt. Typ C.

Befintliga hus är uppritade efter äldre handlingar. Ej 100% måttkighet.

OBS!
Ritningen är upprättad efter en ritningskopia och får ej användas för mätning. Innan beställning eller upprättande av konstruktionshandling måste kontrollmätning ske på platsen.

Beit	ANT	ÄNDRINGEN AVSER	SIGN.	DATUM
BYGGLOVSHANDLING				
Brf. Björklången Årsta				
 <small>Bygghandling i Årsta 3 Byggnads 732 24 ARBÖGA Besöksadress: Jädersvägen 10 Arboga Tel: 0589-86600 Fax: 0589-86622</small>				
PROJ. NR	7757	BYGGLOV/RIT. AV	A. Henriksson	HANDLÄGGARE
DATUM	Mars 2019	GRANSKAD AV	J. Haglund	
NYA BÄLKONGER				
Fasad mot väster och öster Hus C				
SKALA	A1	1/100	RITN. NR	A 35-80-10



1 Principritning
1 : 20

Stålpelare

Korta dragstag

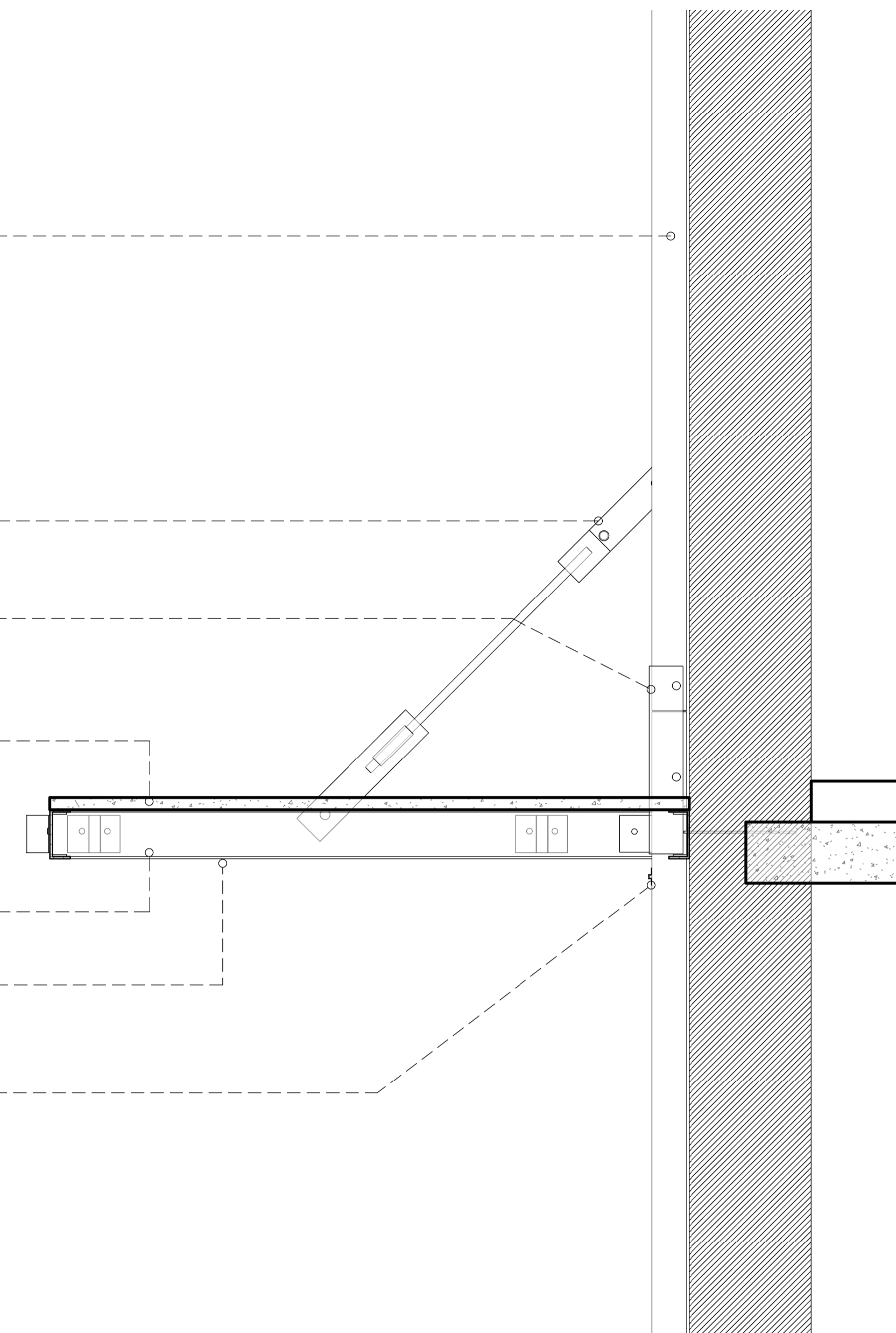
Balkongupplag

Balkonggolv 30 mm. Fiberbetong

Stålräm U-profil

Plåtkassetter på undersidan

Pelare fästs i betongvalv



2 Sektion
1 : 10

Befintliga hus är uppritade efter äldre handlingar. Ej 100% måttkriktighet.

OBS!
Ritningen är upprättad efter en ritningskopia och får ej användas för mätning. Innan beställning eller upprättande av konstruktionshandling måste kontrollmätning ske på platsen.

Blst	ANT	ÄNDRINGEN AVSER	SIGN	DATUM

BYGGLOVSHANDLING

Brf. Björklången
Arsta



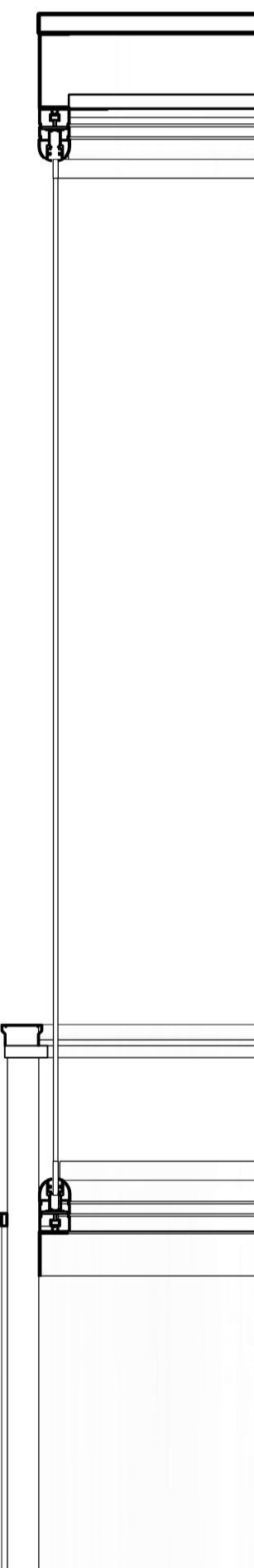
PROJ. NR	BYGGLOVSRIT. AV	HANDLÄGGARE
7757	A. Henriksson	J. Haglind

DATUM	GRANSKAD AV
Mars 2019	

NYA BALKONGER

Teknisk beskrivning

SKALA	RITN. NR
A1 1/20 1/10	A 35-80-11



1 Detalj 1
1 : 10

Vitlackerade plåtkassetter

Glas ca 6 mm

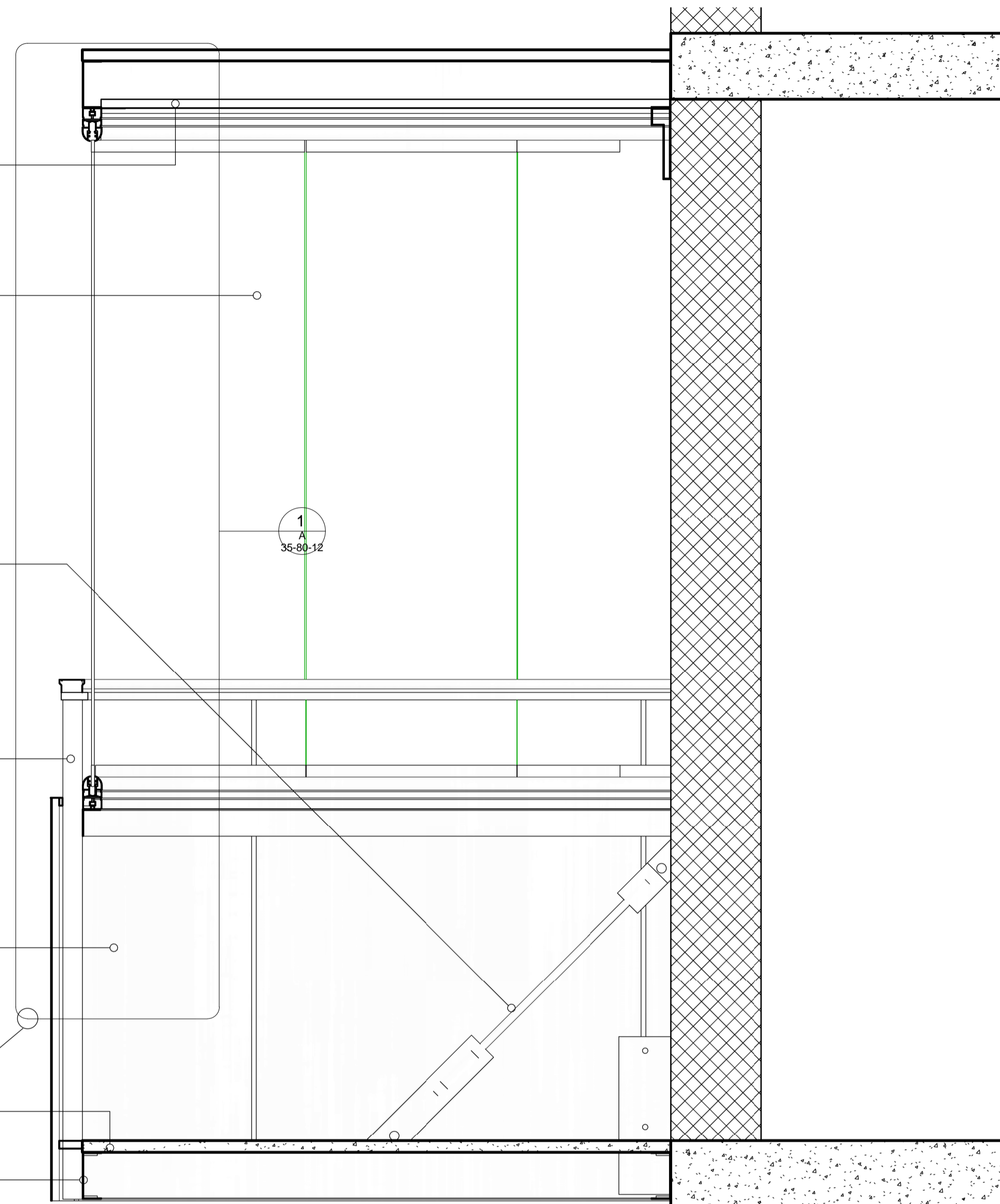
Korta dragstag

Aluminiumräcke naturanodiserad

Sinusplåt/galleröppning ca 80 cm

Fiberbetong

Varmförzinkad stålram



2 Sektion 1
1 : 10

Befintliga hus är uppritade efter äldre handlingar. Ej 100% måttrikthet.

OBS!
Ritningen är upprättad efter en ritningskopia och får ej användas för mätning. Innan beställning eller upprättande av konstruktionshandling måste kontrollmätning ske på platsen.

Bit	ANT	ÄNDRINGEN AVSER	SIGN	DATUM
BYGGLOVSHANDLING				
Brf. Björklången Arsta				
 <small>Bygghandling i Arsta 3 bygglov 732 24 ARBODA Besöksadress: Jädersvägen 10 Arboga Tel: 0589-86600 Fax: 0589-86622</small>				
PROJ. NR	7757	BYGGLOV/RIT. AV	A. Henriksson	HANDLÄGGARE
DATUM	Mars 2019	GRANSKAD AV	J. Haglund	
NYA BÄLKONGER Detaljsektion				
SKALA	A1 1/10	RITN. NR	A 35-80-12	